

Volkswagen T-Roc R-Line TSI 6-Gang Black Style Sportsitze



Unser Angebotspreis:

38.290,-€

32.176,- € netto

19 % MwSt ausweisbar

Fahrzeugnummer 3867

Schnellinformationen

Fahrzeugart	Neufahrzeug	Klasse	T-Roc
Kategorie	SUV/Geländewagen/Pickup	Hubraum	1498 cm ³
Erstzulassung		Außenfarbe	Rot
Laufleistung	1 km	Innenfarbe	Grau
Leistung	110 kW (150 PS)	Innenausstattung	Andere
Kraftstoffart	Benzin		
Getriebe	Schaltgetriebe		

Verkaufsberater
Thomas Chisholm
+49 (0)5468 / 9201-37
thomas.chisholm@autohaus-renzenbrink.de

Verkaufsberater
Maurice Kuhl
+49 (0)5468 / 9201-18
maurice.kuhl@autohaus-renzenbrink.de

Verkaufsberater
Andreas Witt
+49 (0)5468 / 9201-35
andreas.witt@autohaus-renzenbrink.de

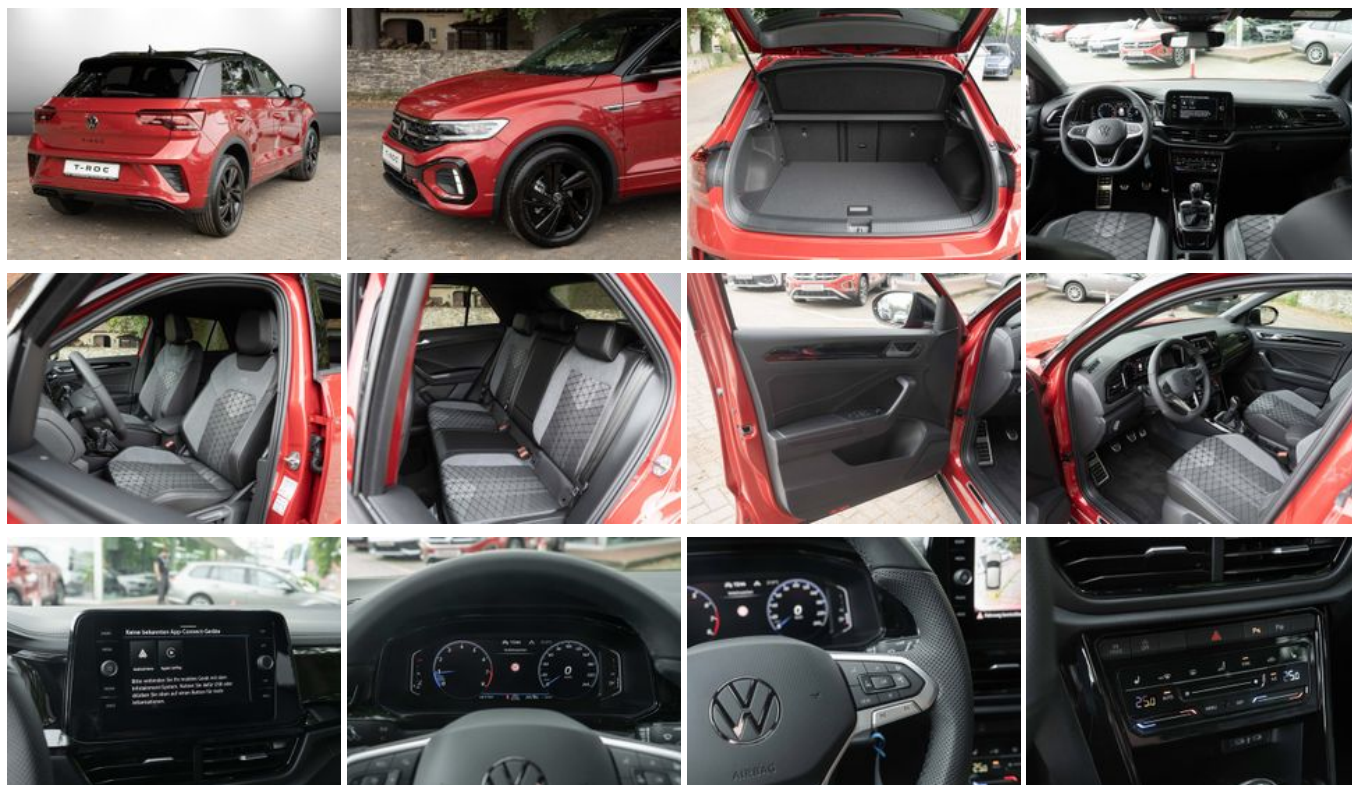
Verkaufsberater /
Fuhrparkmanagementberater
Reiner Schrader
+49 (0)5468 / 9201-14
reiner.schrader@autohaus-renzenbrink.de

Umwelt und Normen

Energieverbrauch (kombiniert) in l/100 km:	6,0
CO ₂ -Emissionen (kombiniert) in g/km:	135,0
CO ₂ -Klasse:	D

Fahrzeugausstattung

2-Zonen-Klimaautomatik	ABS
Abgedunkelte Scheiben	Abstandswarner
Abstandswarner	Ambiente-Beleuchtung
Android Auto	Apple CarPlay
Armlehne	Blendfreies Fernlicht
Bluetooth	Bordcomputer
Dachreling	ESP
Elektr. Fensterheber	Elektr. Seitenspiegel
Elektr. Seitenspiegel anklappbar	Elektr. Wegfahrsperre
Fernlichtassistent	Freisprecheinrichtung
Garantie	Geschwindigkeitsbegrenzer
HU neu	Innenspiegel autom. abblendend
Isofix	Leichtmetallfelgen
Lichtsensoren	Lordosenstütze
Metallic	Musikstreaming integriert
Müdigkeitswarner	Nichtraucher-Fahrzeug
Notbremsassistent	Notrufsystem
Regensensor	Reifendruckkontrolle
Scheckheftgepflegt	Servolenkung
Sitzheizung	Sommerreifen
Sportfahrwerk	Sportsitze
Spurhalteassistent	Start/Stop-Automatik
Traktionskontrolle	USB
Verkehrszeichenerkennung	Volldigitales Kombiinstrument
WLAN / Wifi Hotspot	Zentralverriegelung



* Ehemaliger Neupreis (Unverbindliche Preisempfehlung des Herstellers am Tag der Erstzulassung)

** Die angegebenen Verbrauchs- und Emissionswerte wurden nach den gesetzlich vorgeschriebenen Messverfahren ermittelt. Am 1. Januar 2022 hat der WLTP-Prüfzyklus den NEFZ-Prüfzyklus vollständig ersetzt, sodass für nach diesem Datum neu typgenehmigte Fahrzeuge keine NEFZ-Werte vorliegen. Weitere Informationen zum offiziellen Kraftstoffverbrauch und den offiziellen spezifischen CO₂-Emissionen neuer Personenkraftwagen können dem "Leitfaden über den Kraftstoffverbrauch, die CO₂-Emission und den Stromverbrauch neuer Personenkraftwagen" entnommen werden, der an allen Verkaufsstellen, bei der Deutsche Automobil Treuhand GmbH (DAT), Hellmuth-Hirth-Straße 1, 73760 Ostfildern-Scharnhausen, und unter <https://www.dat.de/co2/> unentgeltlich erhältlich ist.

Weitere Informationen zum Fahrzeug und Finanzierung finden Sie auf unserer Homepage

