

## Skoda Kamiq 1.0 TSI Clever PDC\*KLIMA\*DAB\*SHZ



Unser Angebotspreis:

**21.919,-€**

18.419,- € netto

19 % MwSt ausweisbar

Fahrzeugnummer 6984

### Schnellinformationen

Fahrzeugart	Vorführfahrzeug	Klasse	Kamiq
Kategorie	SUV/Geländewagen/Pic kup	Hubraum	999 cm <sup>3</sup>
Erstzulassung	03/2024	Außenfarbe	Weiß
Laufleistung	9410 km	Innenfarbe	Schwarz
Leistung	70 kW (95 PS)	Innenausstattung	Andere
Kraftstoffart	Benzin		
Getriebe	Schaltgetriebe		

Bramsche Engter  
Verkaufsteam Bramsche  
+49 (0)5461 / 9330-0  
info@autohaus-  
renzenbrink.de

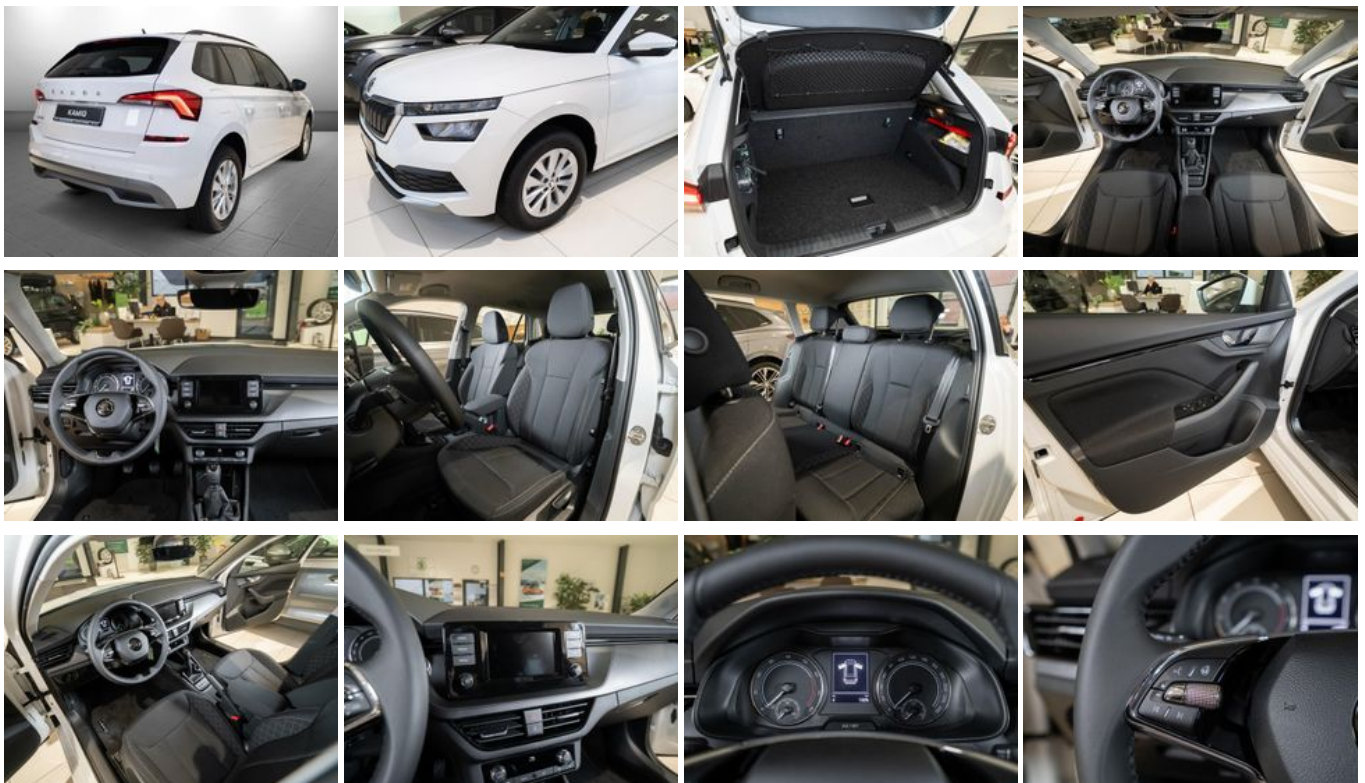
Autohaus Renzenbrink GmbH  
Verkaufsteam Bramsche  
Engter  
+49 (0)5468 / 9201-0  
info@autohaus-  
renzenbrink.de

### Umwelt und Normen

Energieverbrauch (kombiniert) in l/100 km:	5,1
CO <sub>2</sub> -Emissionen (kombiniert) in g/km:	115,0
CO <sub>2</sub> -Klasse:	C

## Fahrzeugausstattung

ABS	Abstandswarner
Abstandswarner	Android Auto
Apple CarPlay	Armlehne
Beheizbares Lenkrad	Berganfahrassistent
Bluetooth	Bordcomputer
Dachreling	ESP
Elektr. Fensterheber	Elektr. Seitenspiegel
Elektr. Wegfahrsperre	Garantie
Gepäckraumabtrennung	Geschwindigkeitsbegrenzer
HU neu	Innenspiegel autom. abblendend
Isofix	Klimaautomatik
Lederlenkrad	Leichtmetallfelgen
Lichtsensoren	Lordosenstütze
Multifunktionslenkrad	Musikstreaming integriert
Nichtraucher-Fahrzeug	Notbremsassistent
Notrufsystem	Reifendruckkontrolle
Scheckheftgepflegt	Servolenkung
Sitzheizung	Sommerreifen
Spurhalteassistent	Start/Stop-Automatik
Traktionskontrolle	USB
Zentralverriegelung	



\* Ehemaliger Neupreis (Unverbindliche Preisempfehlung des Herstellers am Tag der Erstzulassung)

\*\* Die angegebenen Verbrauchs- und Emissionswerte wurden nach den gesetzlich vorgeschriebenen Messverfahren ermittelt. Am 1. Januar 2022 hat der WLTP-Prüfzyklus den NEFZ-Prüfzyklus vollständig ersetzt, sodass für nach diesem Datum neu typgenehmigte Fahrzeuge keine NEFZ-Werte vorliegen. Weitere Informationen zum offiziellen Kraftstoffverbrauch und den offiziellen spezifischen CO<sub>2</sub>-Emissionen neuer Personenkraftwagen können dem "Leitfaden über den Kraftstoffverbrauch, die CO<sub>2</sub>-Emission und den Stromverbrauch neuer Personenkraftwagen" entnommen werden, der an allen Verkaufsstellen, bei der Deutsche Automobil Treuhand GmbH (DAT), Hellmuth-Hirth-Straße 1, 73760 Ostfildern-Scharnhausen, und unter <https://www.dat.de/co2/> unentgeltlich erhältlich ist.

**Weitere Informationen zum Fahrzeug und Finanzierung finden Sie auf unserer Homepage**

